

ปานกลาง

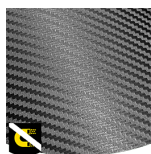
PACCO S3PS LOW TLS S2 PS

PACCOS3LT

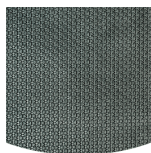
รองเท้าหนังแบบหุ้มข้อต่ำแบบสปอร์ตพร้อมการปิด TLS และ จมูกกว้าง

เบาเหมือนนกกาศ แข็งแกร่งเหมือนหิน รองเท้าหนัง PACCO S3 น้ำหนักเบาของเราปราศจากโลหะโดยสิ้นเชิง มีพื้นรองเท้าชั้นกลางที่ทนต่อการเจาะทะลุ และนิ้วเท้าหนังที่ทำจากวัสดุคอมโพสิต โดดเด่นด้วย ESD พื้นรองเท้าด้านนอกกันลื่น และสวมนั่นน้ำและระบายอากาศได้ ด้วยการปิด TLS

วัสดุด้านบน	หนังสังเคราะห์
ซับใน	ตาข่าย
ที่วางเท้า	SJ พื้นรองเท้าโฟม
พื้นรองเท้าชั้นกลาง	ผ้าป้องกันการเจาะทะลุ
พื้นรองเท้าชั้นนอก	โพลียูรีเทน
สูงสุด	คอมโพสิต
หมวดหมู่	S2 PS / เอส.อาร์, อี.เอส.ดี, เอฟ.โอ
ช่วงขนาด	EU 35-48 / UK 3.0-13.0 / US 3.0-13.5 JPN 21.5-31.5 / KOR 230-315
น้ำหนักเฉลี่ย	0.430 kg
มาตรฐาน	ASTM F2413:2018 EN ISO 20345:2022



ปราศจากโลหะ
โดยทั่วไป รองเท้าหนังที่ปราศจากโลหะจะเบากว่ารองเท้าหนังทั่วไป นอกจากนี้ยังเป็นประโยชน์อย่างยิ่งสำหรับผู้ประกอบอาชีพที่ต้องผ่านเครื่องตรวจจับโลหะวันละหลายครั้ง



พื้นรองเท้าชั้นนอกทำจากยาง
พื้นรองเท้าชั้นนอกทำจากยางมีคุณสมบัติทนทาน ประสิทธิภาพสูงเหมาะกับการใช้งานหลายประเภท ทนทานต่อการบาดได้ดียเยี่ยม ทนความร้อนและความเย็น มีความยืดหยุ่นสูงในอุณหภูมิเย็น ทนทานต่อน้ำมัน โซลันท์ และสารเคมีหลายชนิด



S3
รองเท้าหนัง S3 เหมาะสำหรับการทำงานในสภาพแวดล้อมที่มีความชื้นสูงและมีน้ำมันหรือสารไฮโดรคาร์บอน รองเท้าเหล่านี้ยังป้องกันความเสี่ยงจากการถูกเจาะทะลุของพื้นรองเท้า และการถูกกดทับของเท้า



BLK



น้ำหนักเบา ทนต่อการเจาะทะลุ
พื้นรองเท้าชั้นกลางปราศจากโลหะทนต่อการเจาะทะลุ มีความยืดหยุ่นสูงและน้ำหนักเบาเป็นพิเศษ ครอบคลุมพื้นผิวด้านล่างของพื้นรองเท้าชั้นกลาง 100% ไม่นำความร้อน



การดูดซับแรงกระแทกส้นเท้า
การดูดซับแรงกระแทกส้นเท้าช่วยลดแรงกระแทกที่ร่างกายของผู้สวมใส่ได้รับการกระแทกหรือวิ่ง

อุตสาหกรรม:
การประกอบรวม, อุตสาหกรรมยานยนต์, งานด้านการจัดเลี้ยง, งานด้านการทำความสะอาด, อุตสาหกรรม, การขนส่ง โลจิสติกส์

สิ่งแวดล้อม:
สภาพแวดล้อมที่แห้ง, สภาพแวดล้อมที่เปียกชื้น, พื้นผิวเรียบมาก

คำแนะนำการบำรุงรักษา:
เพื่อยืดอายุการใช้งานของรองเท้า เราขอแนะนำให้ดูแลทำความสะอาดรองเท้าเป็นประจำและปกป้องรองเท้าด้วยผลิตภัณฑ์ที่เหมาะสม อย่าตากรองเท้าบนหมอน้ำหรือใกล้กับแหล่งความร้อน

คำอธิบาย		หน่วยวัด	ผลลัพธ์	EN ISO 20345
วัสดุด้านบน	หนังสังเคราะห์			
	ด้านบน: การซึมผ่านของไอน้ำ	มก./ซม./ซม	3.26	≥ 0.8
	ด้านบน: ค่าสัมประสิทธิ์ไอน้ำ	มก./ซม	26.4	≥ 15
ซับใน	ตาข่าย			
	ซับใน: การซึมผ่านของไอน้ำ	มก./ซม./ซม	34.59	≥ 2
	ซับใน: ค่าสัมประสิทธิ์ไอน้ำ	มก./ซม	277	≥ 20
ที่วางเท้า	SJ พื้นรองเท้าโฟม			
	พื้นรองเท้า: ทนทานต่อการสึกกร่อน (แห้ง/เปียก) (รอบ)	รอบ	Dry 25600 cycles/Wet 12800 cycles	25600/12800
พื้นรองเท้าชั้นนอก		โฟลน/ยาง		
	ความทนทานต่อการสึกกร่อนของพื้นรองเท้าชั้นนอก (การสูญเสียปริมาตร)	มม	117.6mm³(Density:1.21)	≤ 150
	การกันลื่นของพื้นรองเท้าชั้นนอก SRA: ส้นรองเท้า	แรงเสียดทาน	0.46	≥ 0.28
	การกันลื่นของพื้นรองเท้าชั้นนอก SRA: แบน	แรงเสียดทาน	0.49	≥ 0.32
	การกันลื่นของพื้นรองเท้าชั้นนอก SRB: ส้นรองเท้า	แรงเสียดทาน	0.20	≥ 0.13
	การกันลื่นของพื้นรองเท้าชั้นนอก SRB: แบน	แรงเสียดทาน	0.27	≥ 0.18
	ค่าป้องกันไฟฟ้าสถิตย์	เมกะโอห์ม	165	0.1 - 1000
	ค่า ESD	เมกะโอห์ม	65	0.1 - 100
	การดูดซับพลังงานของส้นเท้า	เจ	25	≥ 20
สูงสุด	คอมโพสิต			
	ฝ่าครอบงุมกันกระแทก (ระยะห่างหลังการกระแทก 100J)	มม	NA	N/A
	ฝ่าครอบงุมกัที่ทนต่อแรงกด (ระยะห่างหลังการบีบอัด 10kN)	มม	NA	N/A
	ฝ่าครอบงุมกันกระแทก (ระยะห่างหลังการกระแทก 200J)	มม	16	≥ 14
	หมวกงุมกัที่ทนต่อแรงกด (ระยะห่างหลังการบีบอัด 15kN)	มม	18	≥ 14

ขนาดหลัก: 42

รองเท้าของเรามีการพัฒนาอย่างต่อเนื่อง ข้อมูลทางเทคนิคข้างต้นอาจมีการเปลี่ยนแปลง ชื่อผลิตภัณฑ์ทั้งหมดและแบรนด์ Safety Jogger ได้รับการจดทะเบียนแล้ว และห้ามนำไปใช้หรือทำซ้ำในรูปแบบใดๆ โดยไม่ได้รับอนุญาตเป็นลายลักษณ์อักษรจากเรา



Solutions for every workplace

INDUSTRIAL PROFESSIONAL TACTICAL TIGER GRIP

ENGINEERED
IN EUROPE

www.safetyjogger.com